



检测报告

鄂同正检字（2022）第 139 号

报告名称：华新水泥（阳新）有限公司一季度废气检测报告
委托单位：华新水泥（阳新）有限公司
检测类别：委托检测
报告日期：2022 年 3 月 9 日


湖北同正检测科技股份有限公司

Hubei Tongzheng Testing Technology Co., Ltd



扫描全能王 创建

声 明

- 1、检测报告无本公司检验检测专用章、骑缝章及无  无效。
- 2、检测报告无三级审核签字无效。
- 3、委托单位对本检测报告若有异议，可在收到本报告 10 日内，向本公司提出申诉。申诉采用来访、来电、来信、电子邮件方式均可，逾期不予受理。
- 4、对委托单位自行采集的样品，仅对送检样品检测结果负责，不对样品来源负责。
- 5、本报告中所附限值标准均由委托单位提供，仅供参考。
- 6、未经本公司书面批准，不得部分复制本报告。

单位全称：湖北同正检测科技股份有限公司

地 址：黄石市杭州西路 176 号

邮 编：435003

电 话：0714-5330625





1、基本情况

受华新水泥(阳新)有限公司的委托,我公司于2022年1月11日至2022年3月4日对该公司有组织排放废气进行了检测。依据实际检测分析结果,编制了此报告。

2、检测内容

表1 检测内容一览表

检测类型	检测点位	样品编号	检测指标	检测频次
有组织 废气	布袋收尘器三号水泥磨 排气筒出口	HXFQ220111G301 HXFQ220111G302 HXFQ220111G303	颗粒物	3次/点·天
	一号煤磨排气筒出口	HXFQ220111G401 HXFQ220111G402 HXFQ220111G403		
	一号包装机排气筒出口	HXFQ220111G501 HXFQ220111G502 HXFQ220111G503		
	二号包装机排气筒出口	HXFQ220111G601 HXFQ220111G602 HXFQ220111G603		
	三号包装机排气筒出口	HXFQ220218G101 HXFQ220218G102 HXFQ220218G103		
	四号水泥磨排气筒出口	HXFQ220303G101 HXFQ220303G102 HXFQ220303G103		
	矿山破碎排气筒出口	HXFQ220303G201 HXFQ220303G202 HXFQ220303G203		

注:检测依据(1)GB/T 16157-1996《固定污染源排气中颗粒物测定与气态污染物采样方法》;

(2)HJ 836-2017《固定污染源废气 低浓度颗粒物的测定 重量法》;

(3)HJ/T 397-2007《固定源废气监测技术规范》。





3、检测项目、方法依据及主要仪器

表2 检测项目、方法依据及主要仪器一览表

检测项目	分析方法、依据	检出限	主要检测仪器、设备名称及编号
有组织废气 颗粒物	固定污染源废气 低浓度颗粒物的测定 重量法 HJ 836-2017	1.0 mg/m ³	YQ3000-D 型大流量烟尘(气) 测试仪 5689211018
			YQ3000-D 型全自动烟尘(气) 测试仪 5459190708
			YQ3000-C 型大流量烟尘(气) 测试仪 5769170221、5767170214
			WRLDN-6300 恒温恒湿称重系统 LDN20082502
			AUW220D 电子分析天平 D493000374

4、质量控制措施

- (1) 检测人员经培训合格上岗。
- (2) 所使用仪器、设备均经计量检定合格,且在有效期内使用。
- (3) 分析使用化学试剂均采用合格供应商提供的有效期内合格试剂。
- (4) 废气采样仪器测量前经过校准,并进行气密性检查。
- (5) 样品的采集、保存和运输、实验室分析和数据计算均严格按照相关技术规范要求进行。





5、检测结果

表3 废气设施信息表

检测点位	有组织排放口编号	排放口名称
布袋收尘器(三号水泥磨)	DA032	563BF1
一号煤磨	DA077	L61BF1
一号包装机	DA036	661BF4
二号包装机	DA035	662BF4
三号包装机	DA034	663BF1
四号水泥磨	DA033	564BF1
矿山破碎	DA002	211BF1

表4 布袋收尘器三号水泥磨废气检测结果

管道名称		管道形状	烟道截面积 (m ²)	排气筒高度 (m)	燃料类型	环保设施
布袋收尘器三号水泥磨 排气筒出口		圆柱	4.91	35	—	布袋除尘
采样 日期	排气 流速 (m/s)	排气 含湿量 (%)	排气 温度 (°C)	标干排气 流量 (Nm ³ /h)	颗粒物 排放浓度 (mg/m ³)	颗粒物 排放速率 (kg/h)
1月11日	15.7	4.3	82	206077	8.2	1.69
	15.5	4.1	81	205541	7.9	1.62
	14.7	4.4	83	193099	7.5	1.45
参考标准	—	—	—	—	10	—





表5 一号煤磨废气检测结果

管道名称		管道形状	烟道截面积 (m ²)	排气筒高度 (m)	燃料类型	环保设施
一号煤磨排气筒出口		圆柱	2.57	35	—	布袋除尘
采样日期	排气流速 (m/s)	排气含湿量 (%)	排气温度 (°C)	标干排气流量 (Nm ³ /h)	颗粒物排放浓度 (mg/m ³)	颗粒物排放速率 (kg/h)
1月11日	7.2	3.1	25	59869	3.3	0.20
	7.2	3.3	28	58804	4.2	0.25
	7.6	3.0	26	63047	3.7	0.23
参考标准		—	—	—	20	—

表6 一号包装机废气检测结果

管道名称		管道形状	烟道截面积 (m ²)	排气筒高度 (m)	燃料类型	环保设施
一号包装机排气筒出口		圆柱	0.385	15	—	布袋除尘
采样日期	排气流速 (m/s)	排气含湿量 (%)	排气温度 (°C)	标干排气流量 (Nm ³ /h)	颗粒物排放浓度 (mg/m ³)	颗粒物排放速率 (kg/h)
1月11日	21.5	2.8	12	28007	3.8	0.11
	22.5	2.9	15	29004	3.5	0.11
	20.5	2.6	13	26602	4.4	0.12
参考标准		—	—	—	10	—





表7 二号包装机废气检测结果

管道名称		管道形状	烟道截面积 (m ²)	排气筒高度 (m)	燃料类型	环保设施
二号包装机排气筒出口		圆柱	0.385	15	—	布袋除尘
采样日期	排气流速 (m/s)	排气含湿量 (%)	排气温度 (°C)	标干排气流量 (Nm ³ /h)	颗粒物排放浓度 (mg/m ³)	颗粒物排放速率 (kg/h)
1月11日	20.3	2.3	11	26652	4.3	0.11
	21.6	2.4	13	28144	3.6	0.10
	20.8	2.5	14	26954	3.2	0.09
参考标准	—	—	—	—	10	—

表8 三号包装机废气检测结果

管道名称		管道形状	烟道截面积 (m ²)	排气筒高度 (m)	燃料类型	环保设施
三号包装机排气筒出口		圆柱	0.385	15	—	布袋除尘
采样日期	排气流速 (m/s)	排气含湿量 (%)	排气温度 (°C)	标干排气流量 (Nm ³ /h)	颗粒物排放浓度 (mg/m ³)	颗粒物排放速率 (kg/h)
2月18日	15.6	3.9	2	19432	3.8	0.07
	12.6	4.0	4	15544	4.4	0.07
	14.7	4.2	4	18173	3.2	0.06
参考标准	—	—	—	—	10	—





表9 四号水泥磨废气检测结果

管道名称		管道形状	烟道截面积 (m ²)	排气筒高度 (m)	燃料类型	环保设施
四号水泥磨排气筒出口		圆柱	4.91	35	—	布袋除尘
采样日期	排气流速 (m/s)	排气含湿量 (%)	排气温度 (°C)	标干排气流量 (Nm ³ /h)	颗粒物排放浓度 (mg/m ³)	颗粒物排放速率 (kg/h)
3月3日	12.4	3.9	77	161349	3.3	0.53
	10.3	3.8	79	133214	7.6	1.01
	14.0	3.9	76	181436	4.3	0.78
参考标准		—	—	—	10	—

表10 矿山破碎排气筒出口废气检测结果

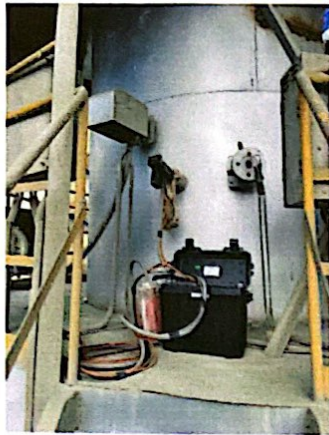
管道名称		管道形状	烟道截面积 (m ²)	排气筒高度 (m)	燃料类型	环保设施
矿山破碎排气筒出口		圆柱	0.636	15	—	布袋除尘
采样日期	排气流速 (m/s)	排气含湿量 (%)	排气温度 (°C)	标干排气流量 (Nm ³ /h)	颗粒物排放浓度 (mg/m ³)	颗粒物排放速率 (kg/h)
3月3日	21.4	3.5	10	43357	4.3	0.19
	21.7	3.4	11	43805	4.6	0.20
	21.9	3.3	13	43637	9.1	0.40
参考标准		—	—	—	10	—

注：参考标准为 GB 4915-2013《水泥工业大气污染物排放标准》表2中特别排放限值。





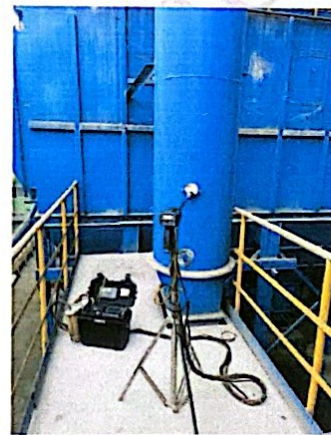
现场采样图片



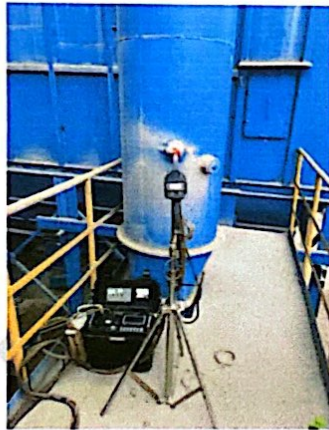
布袋收尘器三号
水泥磨排气筒出口



一号煤磨排气筒出口



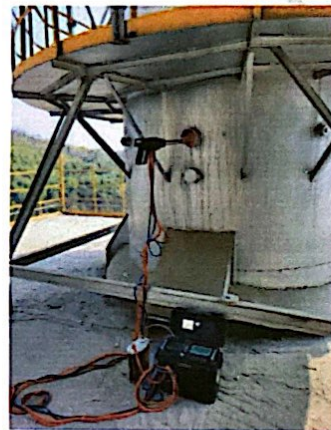
一号装包机排气筒出口



二号装包机排气筒出口



三号装包机排气筒出口



四号水泥磨排气筒出口



矿山破碎排气筒出口

采样时间：2022年1月11日、2月18日、3月3日

采样人员：居俊 潘凯 张昌玖 陈涛 邹聪

采样地点：华新水泥(阳新)有限公司

报告结束





TZJC



报告编制:



日期: 2022.3.9

审核:

日期: 2022.3.9

签发:

日期: 2022.3.9

科学 公正 诚信 及时

